

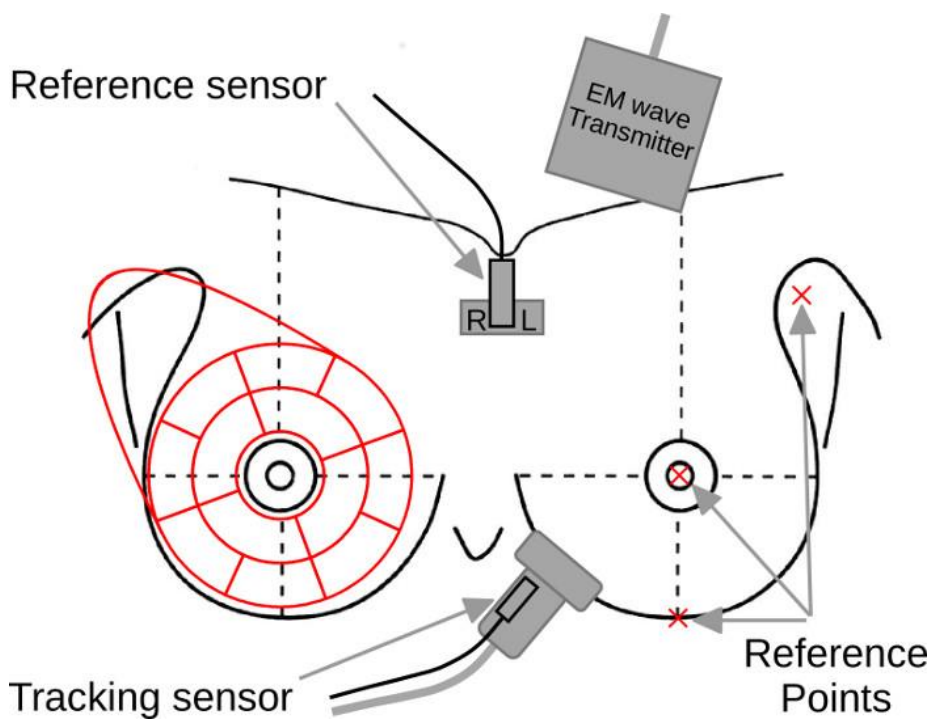
Aplikační SW 2017 – popis SW

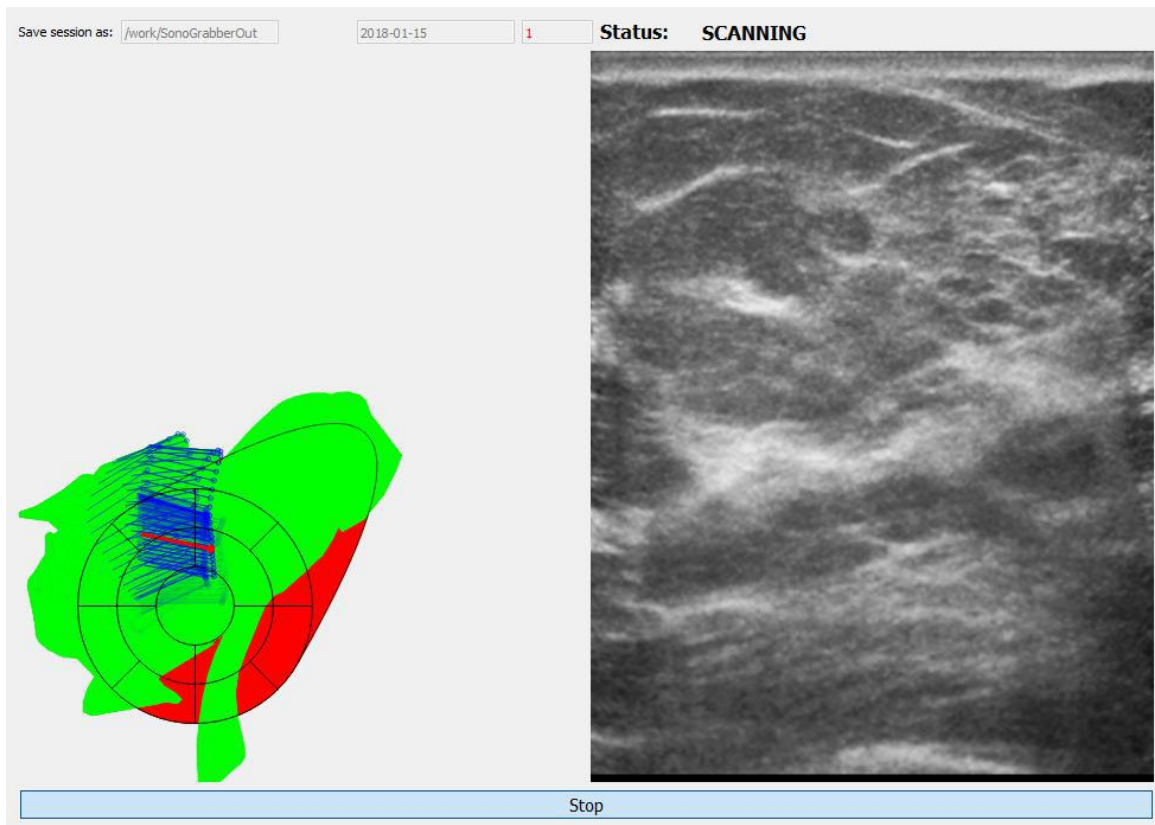
k výsledku V15 projektu TAČR TA04011392

Vlastní aplikační SW se skládá ze 4 vyvinutých SW modulů:

1. MODUL SW Ovládání sondy, který zaznamenává uskutečněnou trajektorii přiložené sondy.

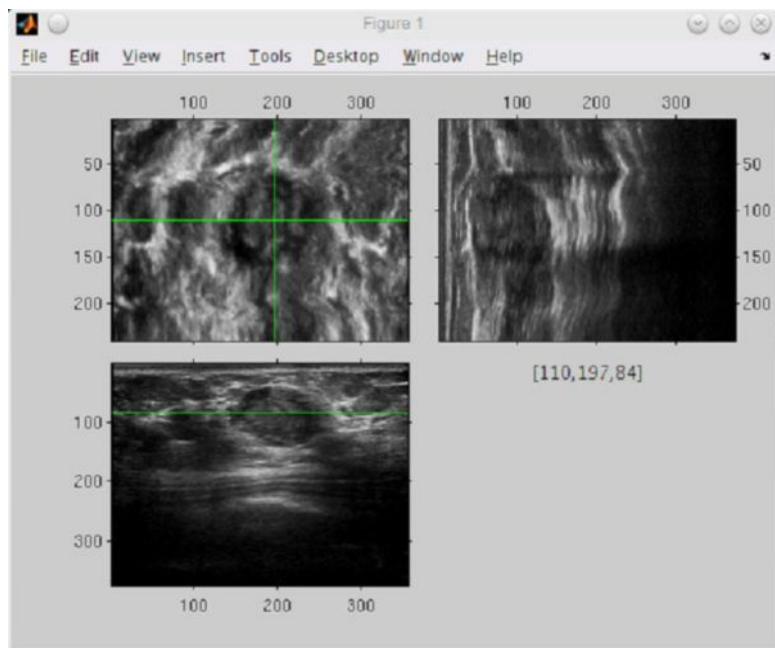
SW slouží k odhalení nevyšetřených míst pomocí polohovacího zařízení.



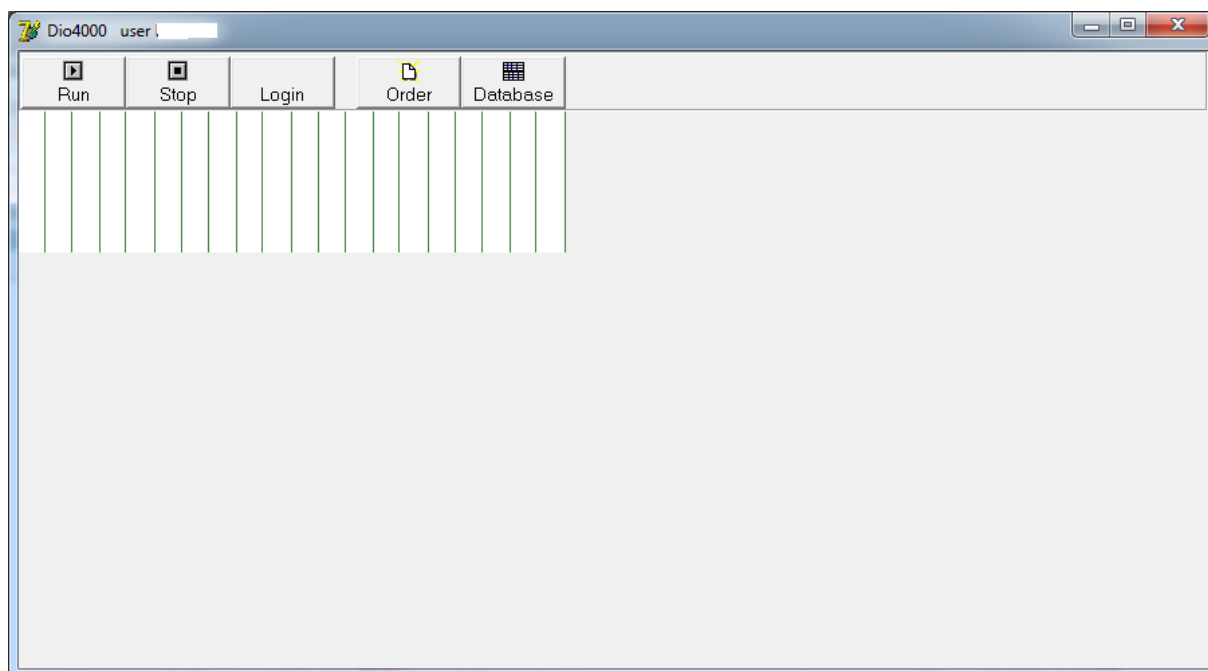


V reálném čase tento modul monitoruje úroveň pokrytí prsu během vyšetření, poskytuje lokální 3D pohledy na objekty, které jsou předmětem zájmu, a charakterizuje tyto objekty pomocí funkcí typu BI-RADS užitečných pro klasifikaci tkání.





2. MODUL SW DIO2010 medic, který slouží k pořizování naměřených dat, zároveň obsahuje databázi jednotlivých měření, včetně každodenní kalibrace. V režimu nastavení administrace umožňuje SW přizpůsobení připojení pro různé typy sond a režimy pořizování dat. V uživatelském režimu (viz obrazovky níže) je umožněno snadné zadávání vyšetřovaných osob do databáze – pro klinickou studii anonymizovaných – a pořizování dat.



order

Caption	Value
Pacient cislo	kal1
Strana Leva-0 Prava-1	0
Pozice	0
Poznanka	0

Close

Database view

Vse

Refresh Open Dat Stretch img Auto find Dat Auto view img

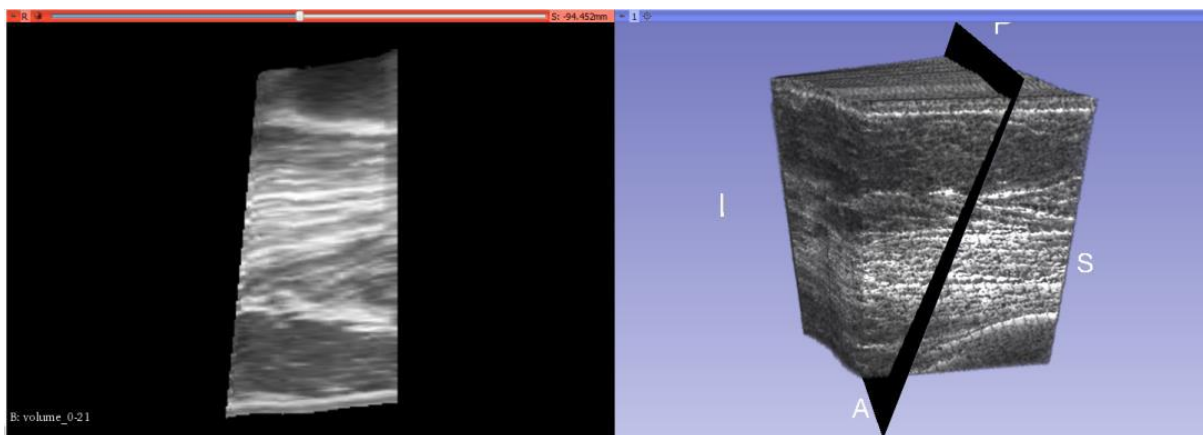
Pacient	Strana
1	
1	2
1	2
1	2

1/270

No Image

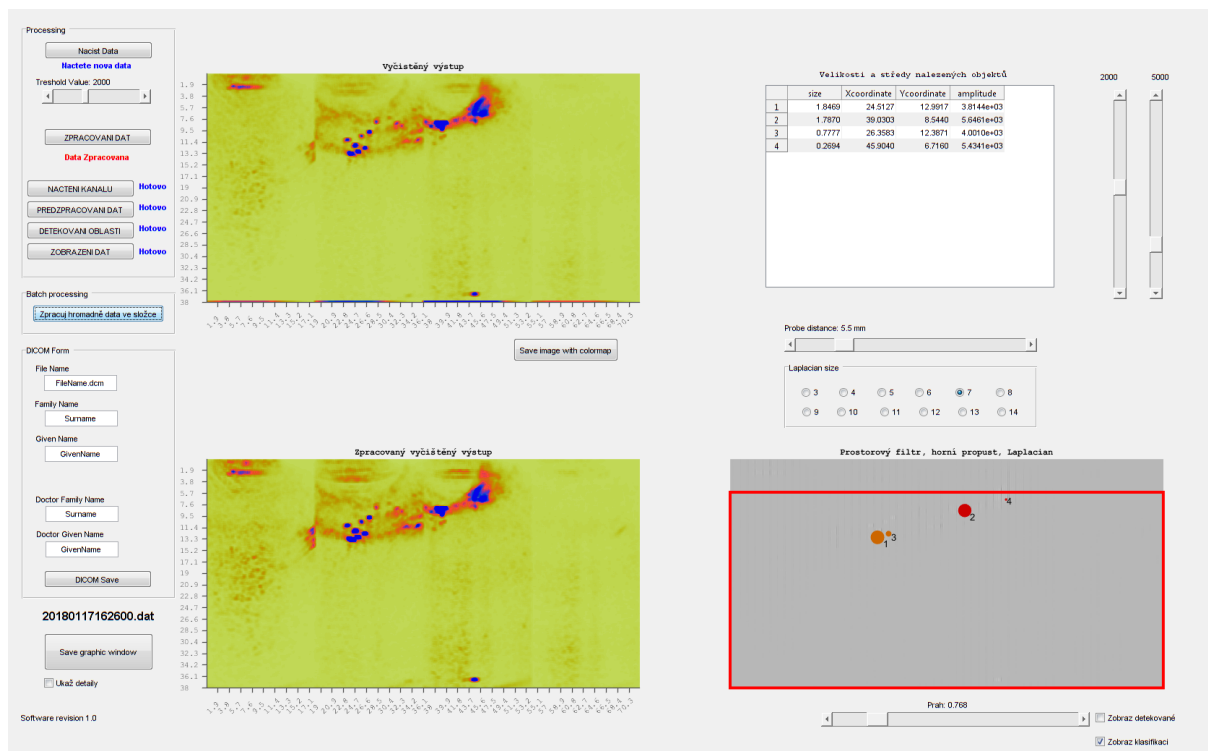
3. MODUL SW (ÚTIA) pro vyhodnocení pořízených dat a 3D rekonstrukci

Výpočet a zobrazení 3D rekonstrukce pro vybrané datové sekvence proběhne automaticky, s využitím programové dávky, která zavolá programy VolumeReconstructor (utilita pro přepočítání sekvence 2D snímků na 3D objem, obsažená v balíku programů Plus Application) a Slicer3D (pro zobrazení dat).



4. MODUL SW STARMANS pro vyhodnocení pořízených dat.

Tento modul umožňuje ze získaných dat pacienta podle zadaných parametrů automatizované vyhodnocení závažnosti nálezu (škála barev, tabulka nálezů dle pozice a velikosti bodů, či rozsahu oblasti nálezů), nastavení prahu citlivosti vyhodnocení, zadávání bližších údajů o pacientovi a přidání vybraných snímků do databáze DICOM.



Předběžná verze celkové obrazovky

Detailní popis SW k ultrazvukovému diagnostickému zařízení se dle požadavků lékařů a poznatků z klinické studie i nadále zdokonaluje a vyvíjí a je součástí interní technické dokumentace STARMANS electronics, s.r.o.

Praha, 31.1.2018

Ing. Stanislav Štarman, Ph.D.
STARMANS electronics, s.r.o.